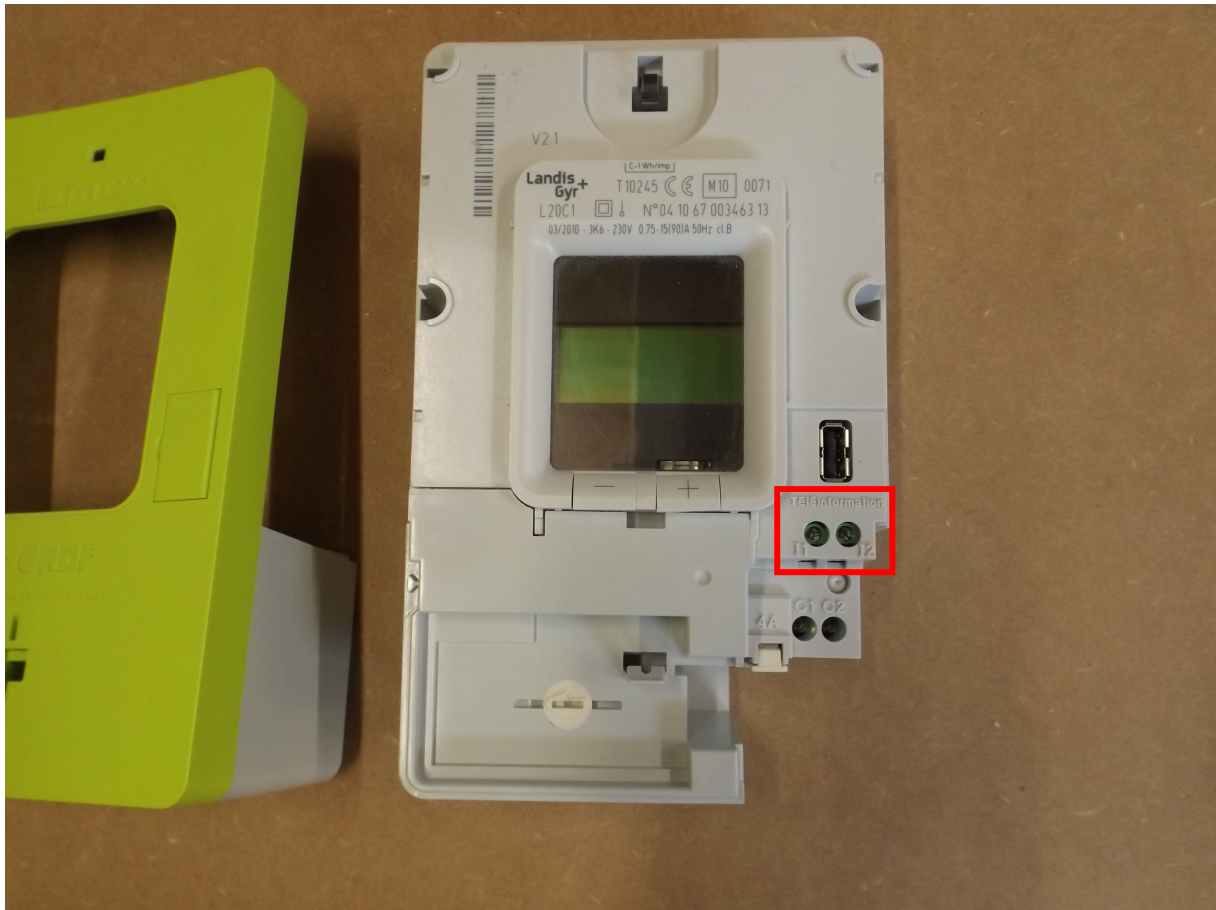


Linky



Les bornes repérées **Téléinformation I1** et **I2** permettent d'avoir la téléinfo.

Sur les compteurs Linky il existe deux modes pour la téléinfo:

* Le mode standard (9600 bauds)

* Le mode historique (1200 bauds) qui permet d'utiliser les délesteurs actuels

Si vous voulez utiliser la téléinfo faites là activer en mode HISTORIQUE
par votre installateur.

La prise USB n'a d'USB que le connecteur !

Si vous connectez une clé USB ou un adaptateur WIFI

Vous n'aurez pas de données !!!

Sur ce connecteur se trouve la téléinfo mais en 9600 bauds.